

Departement Technische Betriebe

Stadtrat Stefan Fritschi

Vorsteher Departement Technische Betriebe



Förderung von Photovoltaik

Förderung Zubau Anlagen

- Beiträge
«Förderprogramm Energie Winterthur»
an den Bau
- Eigenverbrauchsmodelle erhöhen die
Wirtschaftlichkeit der Anlagen
(Eigenverbrauchsgemeinschaft EVG,
Zusammenschluss zum Eigenverbrauch ZEV,
Lokale Elektrizitätsgemeinschaft LEG)
- Attraktive Einspeisevergütung



Lokaler Solarstrom im Stromprodukt KlimaGold Stadtverwaltung geht mit gutem Beispiel voran

PV-Anlagen in Winterthur

- 2145 PV-Anlagen
(davon 63 städt.)
- Gesamtleistung 54,3 MW

(Stand: Ende 2024)

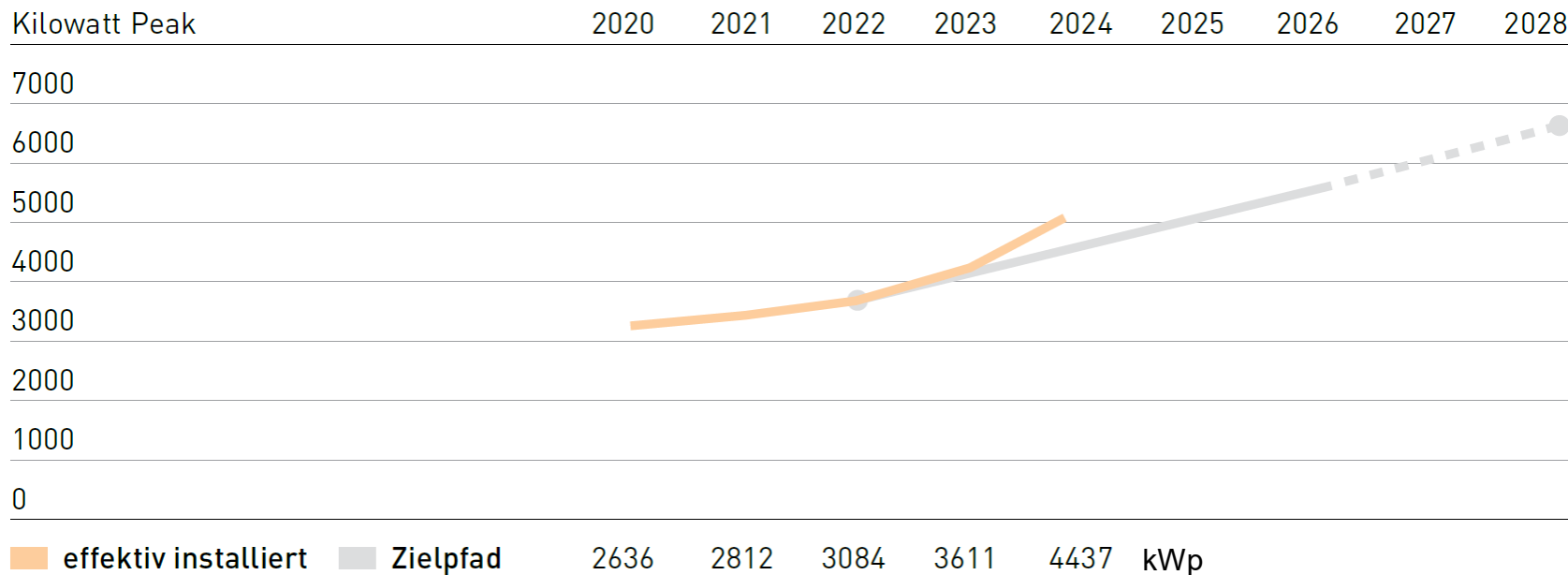


Meilensteine

- jährlich 500 kWp auf städtischen Liegenschaften zugebaut
- 100 PV-Anlagen auf städtischen Liegenschaften erstellt
- Der Stromkonsum der Stadt Winterthur (exkl. Stadtbus) wird zu 30 Prozent mit lokal und regional produziertem PV-Strom gedeckt.



63 PV-Anlagen auf städtischen Dächern Stadt Winterthur



Eigenverbrauchsmodelle

Verbesserung der Wirtschaftlichkeit
einer PV-Anlage mit
Eigenverbrauchsmodellen

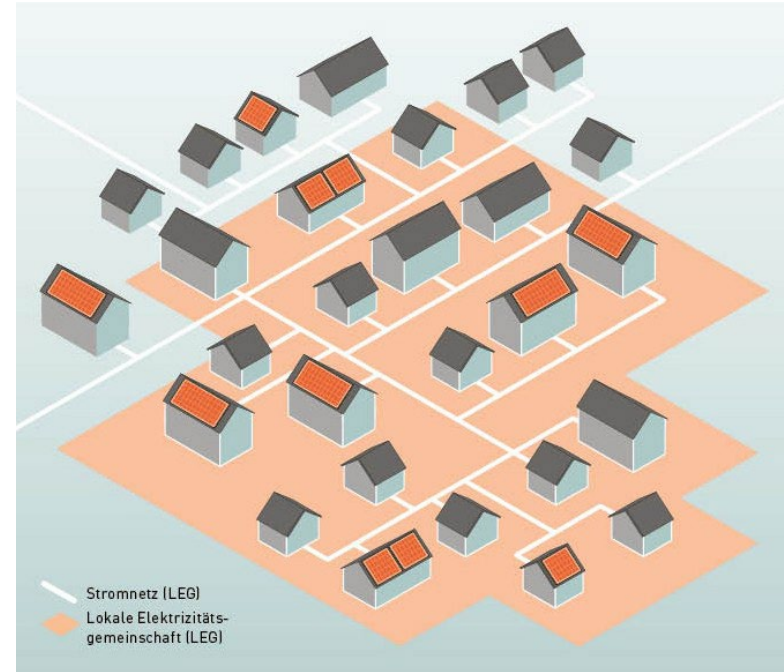
- 1) Eigenverbrauchsgemeinschaft (EVG)
oder Zusammenschluss zum
Eigenverbrauch (ZEV)
- 2) Lokale Elektrizitätsgemeinschaft (LEG)

→übriger Solarstrom:
Einspeisung ins öffentliche Netz



Lokale Elektrizitätsgemeinschaften ab 2026

- Stadtwerk Winterthur hat flächendeckend LEG angelegt.
- Pro Versorgungsgebiet einer Trafostation 1 LEG → 40 % Rabatt für Konsument:innen auf dem Strompreis-Bestandteil Netznutzung (Bund). Ersparnis: 4-5 Rappen/kWh
- **Beachten:** Eine LEG ist erst sichtbar für Konsument:innen, wenn **mindestens eine** PV-Anlage angemeldet ist. Bezug nur bei Sonnenschein.
- Matching-Plattform für Produzent:innen und Konsument:innen **leghub.ch**



Einspeisevergütung

Zwei Vergütungsmodelle 2026

- Abnahme Energie und Herkunftsnachweis per **Vertrag** mit Stadtwerk Winterthur
 - Saisonale Festpreisvergütung
 - Abhängig von Grösse und Eigenverbrauch
- **Referenz-Marktpreismodell**

Prognose Preisvergleich

Vertragsmodell (anhand Solarstrommengen 2024)

Durchschnittsvergütung Energie + HKN: **10,76 Rp./kWh**

Referenz-Marktpreis-Modell

Durchschnittsvergütung: **6,94 Rp./kWh**

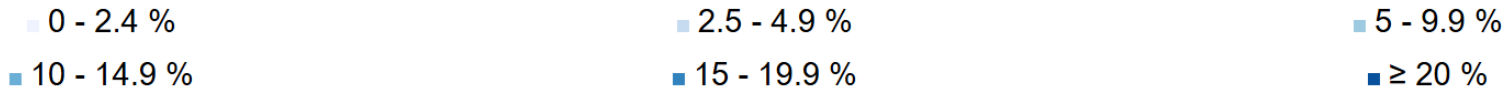
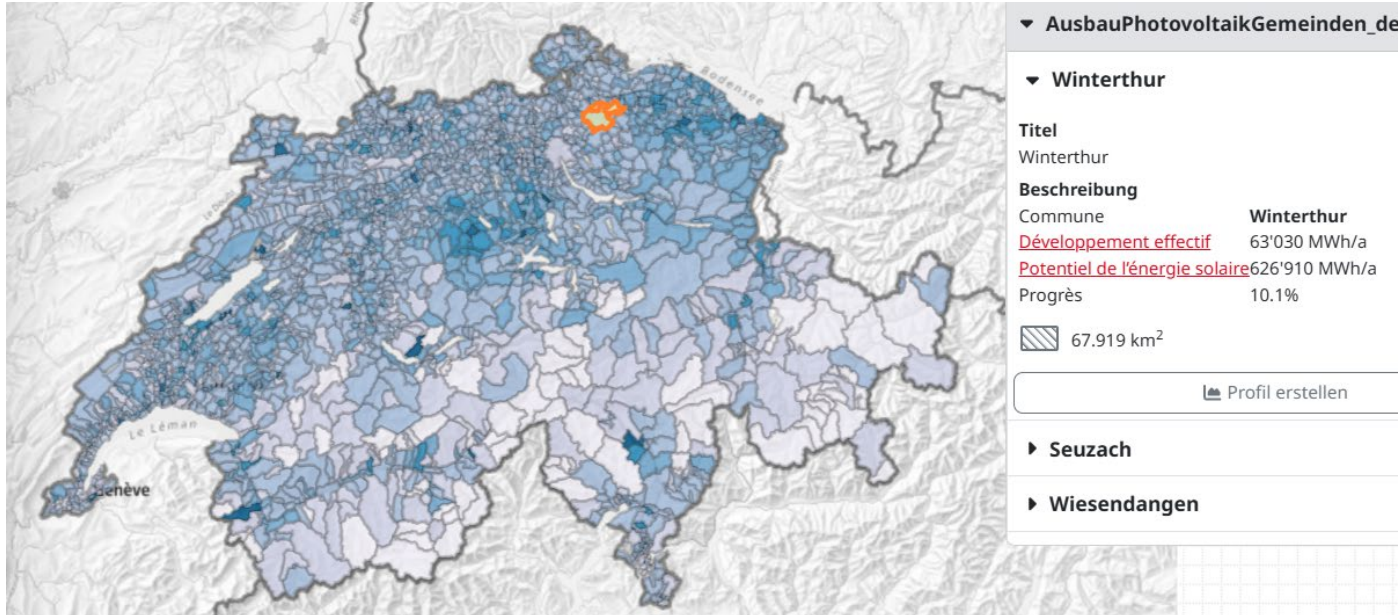


Mit gutem Beispiel voran

Die Stadtverwaltung
bezieht das
**klimaneutrale
Stromprodukt
KlimaGold.**



Ausbau PV Gemeinden (Quelle: BFE)

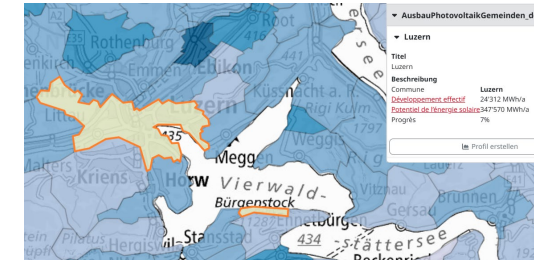
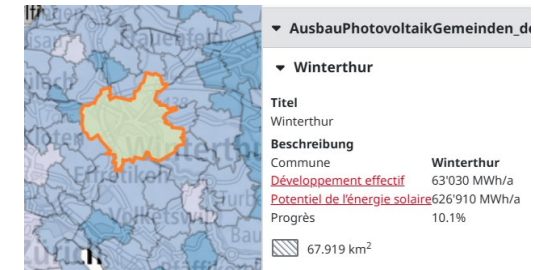
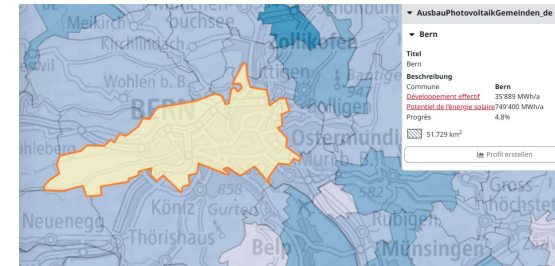


Ausbau PV im Vergleich zum Potential

Vergleich mit **ähnlich grossen** Gemeinden
und *anderen Städten* zeigt:

«Winterthur hat (mit SG) die Nase vorn!»

- | | |
|-------------------------------------|---------------|
| 1. Zürich: 436'000 Einw. | 4.9 % |
| 2. Genf: 208'000 Einw. | 2.5 % |
| 3. Basel: 177'000 Einw. | 6.8 % |
| 4. Lausanne 144'000 Einw. | 4.5 % |
| 5. Bern: 137'000 Einw. | 4.8 % |
| 6. Winterthur: 120'000 Einw. | 10.1 % |
| 7. Luzern: 86'000 Einw. | 7% |



Beteiligung an «Sedrun Solar»

